

Roel Boomstra deelt de eerste klap uit

AUKE SCHOLMA

GRONINGEN In de zesde matchpartij om de wereldtitel dammen bracht Roel Boomstra tegenstander Alexander Schwarzman in verlegenheid. De rust moest na 61 zetten opgeven.

Na een scherpe opening waren de rollen snel verdeeld. Net als in de spannende derde matchpartij, waarin Schwarzman ternauwernood aan een nederlaag ontsnapte, koos Boomstra met zwart voor de aanval. Schwarzman week uit naar het opgedrongen randveld 15 en moet kansen hebben geroeken voor een actieve omsingeling.

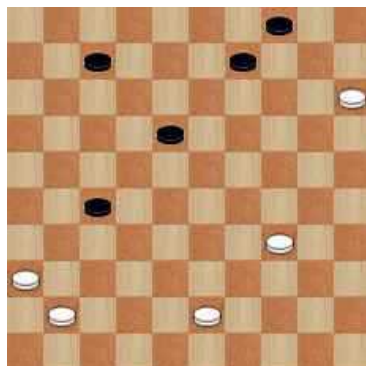
Boomstra werd steeds gedwongen tot scherpe zetten om de aanval gaande te houden, maar vond die keer op keer. Net als Schwarzman dacht houvast te hebben, werd zijn hoop de bodem ingeslagen. Dit leidde bij de Rus tot een hoog tijdverbruik. Vooral de mogelijke overgang naar onoverzichtelijke eindspelen vrat bedenktijd. Toen Schwarzman daar vanaf zag en de stelling niet op de best mogelijke wijze vereenvoudigde, moest hij met twee minuten op zijn klok een verborgen verdediging zien te vinden. Waar hem dit in de derde partij lukte, faalde hij ditmaal. De beslissende fout was 51.34-29? waarna er geen redding meer was. Wit had op 51.41-37 18-23 52.43-38 23-28 53.34-29! moeten aansturen en de offers 36-31 gevolgd door 38-32 of 29-23 gevolgd door 37-32 of 31 moeten spelen.

Met de overwinning zette Boomstra een flinke stap richting de titel, maar de weg is nog lang.

De match is gewonnen na drie winstpartijen. Vanaf 12.00 gaat de strijd vandaag verder in het Van Swinderen Huys in Groningen.

Alexander Schwarzman- Roel Boomstra, 6e matchpartij

1. 34-29 18-22 2. 32-28 16-21 3. 40-34 12-18 4. 38-32 11-16 5. 42-38 7-12 6. 31-26 1-7 7. 45-40 19-23 8. 28x19 14x23 9. 35-30 21-27 10. 32x21 16x27 11. 37-31 10-14 12. 30-24 7-11 13. 41-37 23-28 14. 47-41 5-10 15. 40-35 20-25 16. 24-20 15x24 17. 29x20 14-19 18. 20-15 19-23 19. 44-40 10-14 20. 50-45 14-19 21. 37-32 28x37 22. 41x21 11-16 23. 46-41 16x27 24. 41-37 23-28 25. 34-30 25x34 26. 39x30 28x39 27. 43x34 19-23 28. 37-32 6-11 29. 32x21 11-16 30. 30-25 16x27 31. 34-29 23x34 32. 40x29 2-7 33. 29-24 18-23 34. 45-40 23-28 35. 40-34 9-14 36. 34-30 14-19 37. 24-20 17-21 38. 26x17 12x21 39. 30-24 19x30 40. 25x34 3-9 41. 35-30 21-26 42. 48-43 26x37 43. 38-32 27x38 44. 43x41 28-33 45. 30-25 13-19 46. 49-43 22-27 47. 34-29 33x24 48. 20x29 8-12 49. 29-24 19x30 50. 25x34 12-18



51. 34-29 9-14 52. 41-37 14-19 53. 43-39 18-22 54. 37-31 27-32 55. 39-34 32-38 56. 31-27 22x31 57. 36x27 38-43 58. 34-30 7-12 59. 27-21 43-49 60. 29-24 49x16 61. 24x13 16-32
Wit geeft op.